

NEDERLAND IN KAAART:



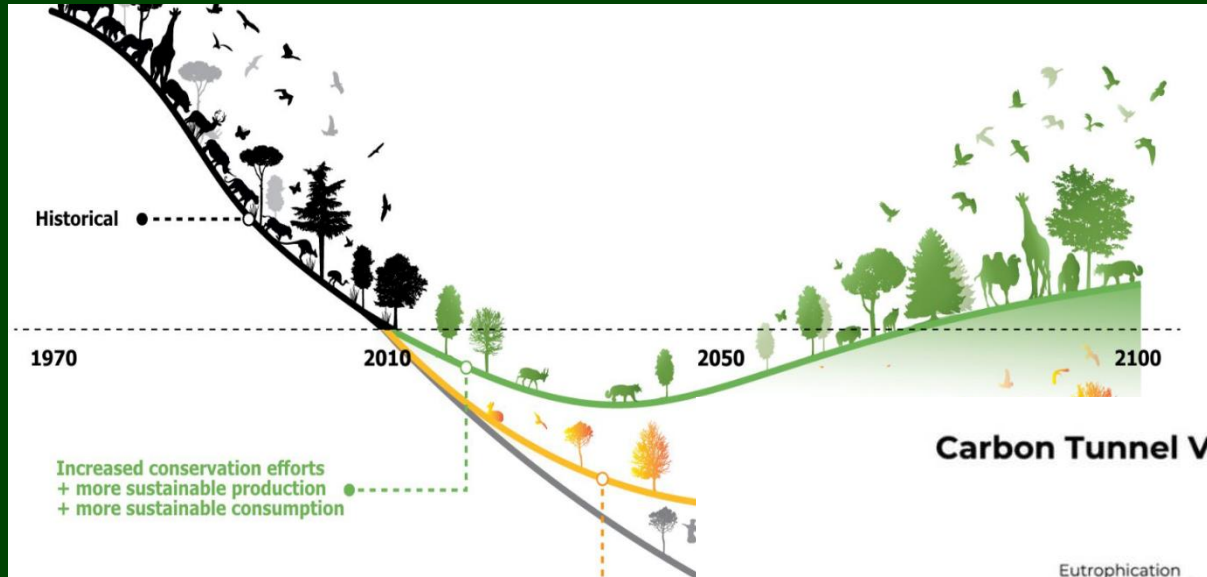
DE NULMETING VOOR EEN

GEZONDE EN KLIMAATBESTENDIGE TOEKOMST

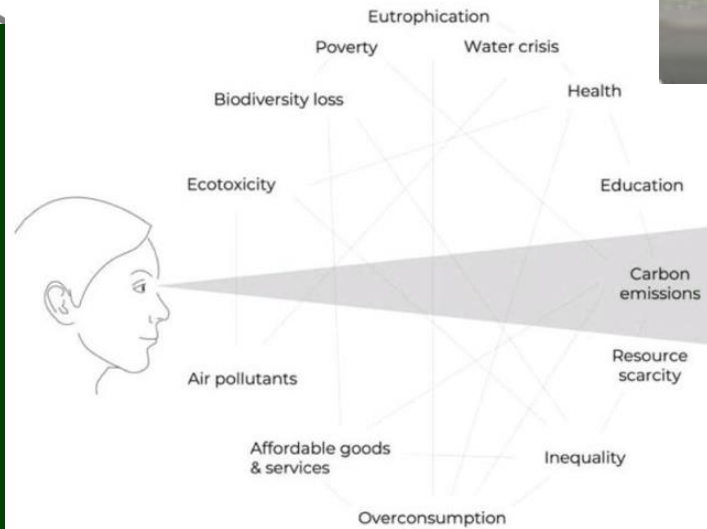
A photograph of the Eiffel Tower in Paris, France, taken at dusk. The tower is illuminated with warm lights, and the sky is a deep blue with some light clouds. The city lights are visible in the background.

1,5 °C

Nog 5 jaar om iets te doen...



Carbon Tunnel Vision



Graphic by Jan Konietzko

sustainability transition

Gevolgen klimaatverandering



▲ Gemma Brinkhuis (rechts) en Thea Hogemans bij een deel van de gekapte beuken aan de Kranenweg in Eibergen. © Reinier van Willigen

Karakteristieke beuken bezwijken door droogte



De klimaatcrisis slaat toe in Europa, 175.000 doden per jaar door extreme hitte

Actueel • 02-08-2024 • leestijd 3 minuten • 13430 keer bekeken • [bewaren](#)

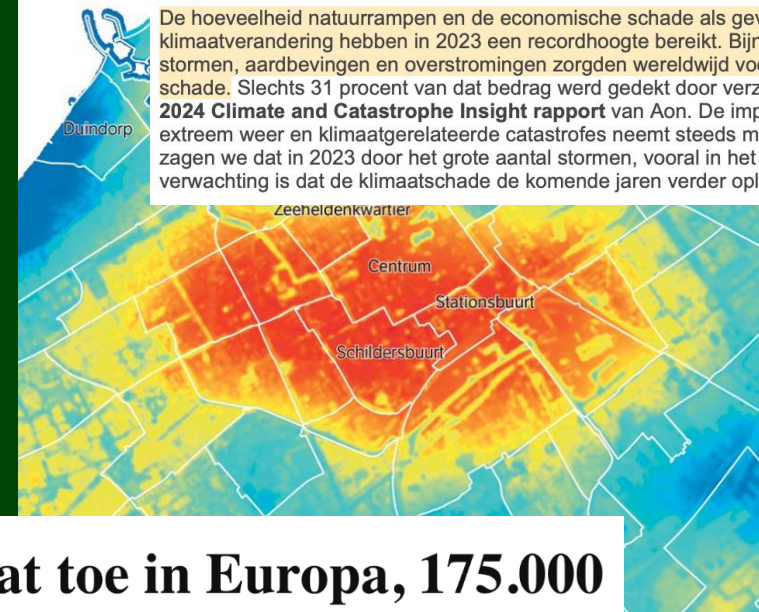
Onderzoek Aon: 380 miljard dollar schade in 2023 door natuurrampen



- 66 natuurrampen met miljardenschade in 2023
- In Nederland al 4 stormen dit winterseizoen
- Slechts 31% van schades is verzekerd

Meer dan tweederde van schade niet verzekerd

De hoeveelheid natuurrampen en de economische schade als gevolg van de klimaatverandering hebben in 2023 een recordhoogte bereikt. Bijna 400 incidenten zoals stormen, aardbevingen en overstromingen zorgden wereldwijd voor 380 miljard dollar schade. Slechts 31 procent van dat bedrag werd gedekt door verzekeraars. Dat blijkt uit het **2024 Climate and Catastrophe Insight rapport** van Aon. De impact van natuurrampen, extreem weer en klimaatgerelateerde catastrofes neemt steeds meer toe. Ook in Nederland zagen we dat in 2023 door het grote aantal stormen, vooral in het winterseizoen. De verwachting is dat de klimaatschade de komende jaren verder oploopt.



Nederland kampioen verlies biodiversiteit





Voor



Na

Natuurinclusief juist als kans!!!

- Hogere waarde van onroerend goed 5/15%
- Productie grondstoffen
- Verbetert leefklimaat, betere gezondheid,
- Verhoogde concentratie en stimuleren van beweging
- Reductie klimaatrisico's
- Minder geluidshinder, vandalisme/agressie
- Betere ontwikkeling bij kinderen zowel fysiek als mentaal
- Meer sociale samenhang in buurt



Integrale aanpak; gebouw én gebied!



Stand van zaken

- Duidelijk beleid en wetgeving Rijk ontbreekt
- Minder bemoeienis (STOER)
- Bouwen, bouwen, bouwen...
- Collectief Natuurinclusief
- Convenant Toekomstbestendig bouwen
- Geen level playing field (elke gemeente voor zich met complexe ruimtelijke opgave)
- Groene Cirkels Groene Gezonde Steden
- 'Coalition of the Willing' publiek/privaat versnellen

Motie van de leden Van Campen en Bromet

35334-304 25 september 2021

Problematiek rondom stikstof en PFAS

MOTIE VAN DE LEDEN VAN CAMPEN EN BROMET

Plenaire debat (tweeminuutendebat) - Tweeminuutendebat Stikstof, NPLG en natuur (CD 4-9)

NATUURINCLUSIEVE EN KLIMAATADAPTIEVE WONINGSBOUWPROJECTEN

De Kamer,

Gehoord de beraadslaging,

Constateerde dat vergunningverlening vanuit de Wet natuurbescherming (Wnb) gebaseerd is op het uitblijven van natuurvervalschtoring na een passende beoordeling,

Constateerde dat grootschalige woningbouw – met name in de buurt van beschermde natuurgebieden – vast te maken heeft met stagnerende vergunningverlening,

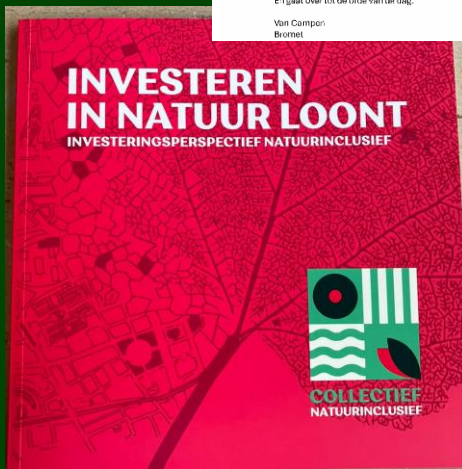
Van mening dat – naar de noodzaak tot het verminderen van stikstofuitstoot – natuurinclusieve en klimaatadaptieve woningbouw juist kan leiden tot verbetering van de leefomgeving en het gebied voor de staat van instandhouding en zorgt voor vergroening van onze leefomgeving,

Van mening dat een wetenschappelijk gefundeerde beoordelingsmethodiek – bijvoorbeeld via de beleids voor de leefomgeving – kan bijdragen aan vergunningverlening voor woningbouw,

Verzoekt de regering een raadgeving op te stellen waarmee provincies en gemeenten via een gefundeerde beoordelingsmethodiek, natuurinclusieve en klimaatadaptieve woningbouwprojecten kunnen vergunnen, *zodra*

Er gaat over tot de orde van de dag.

Van Campen
Bromet



ationale Richtlijn Toekomstbestendig Bouwen geeft
druk dat het gaat om een aanvullend normerend
op de wettelijke bepalingmethoden en normen.
de bedoeling en is ook onwenselijk. Gezien de
gemaakt moet worden op het gebied van
acht het ministerie van VRO het wenselijk dat
en de lagere overheden snel tot een vergelijk
betrekking tot een beoordelingskader
endig bouwen en een daaraan gekoppeld
voor innovatie in de bouw, zodat opschaling meer
gen.

Het voorliggende stuk is tot stand gekomen in nauw overleg met IPO, VNG, CTB (convenant toekomstbestendig bouwen), BouwendNL, Neprom, WoningbouwersNL, Aedes en hun achterbannen. Het stuk beschrijft een standaard die Nationaal geïmplementeerd kan worden met draagvlak van de genoemde partijen.

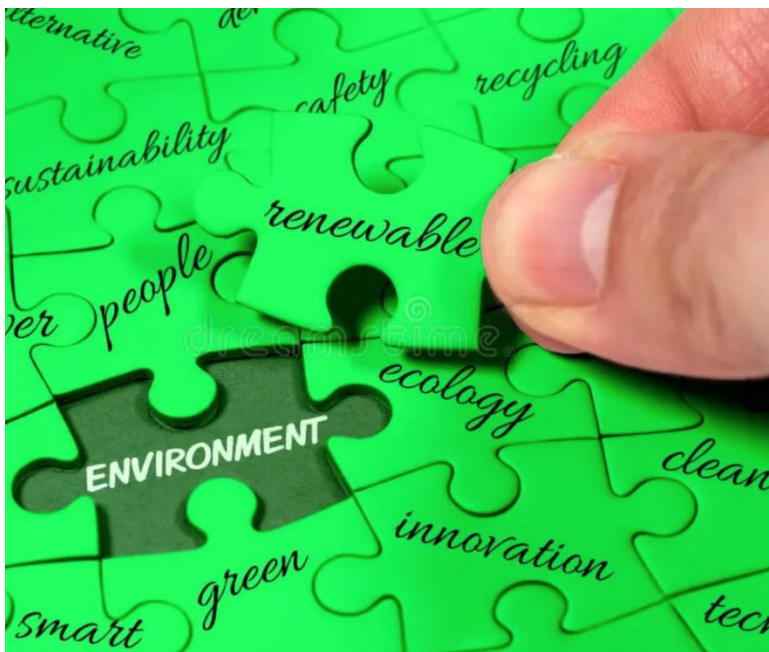
LEESWIJZER

HANDVAT STANDAARDISATIE BEOORDELING TOEKOMST BESTENDIG BOUWEN

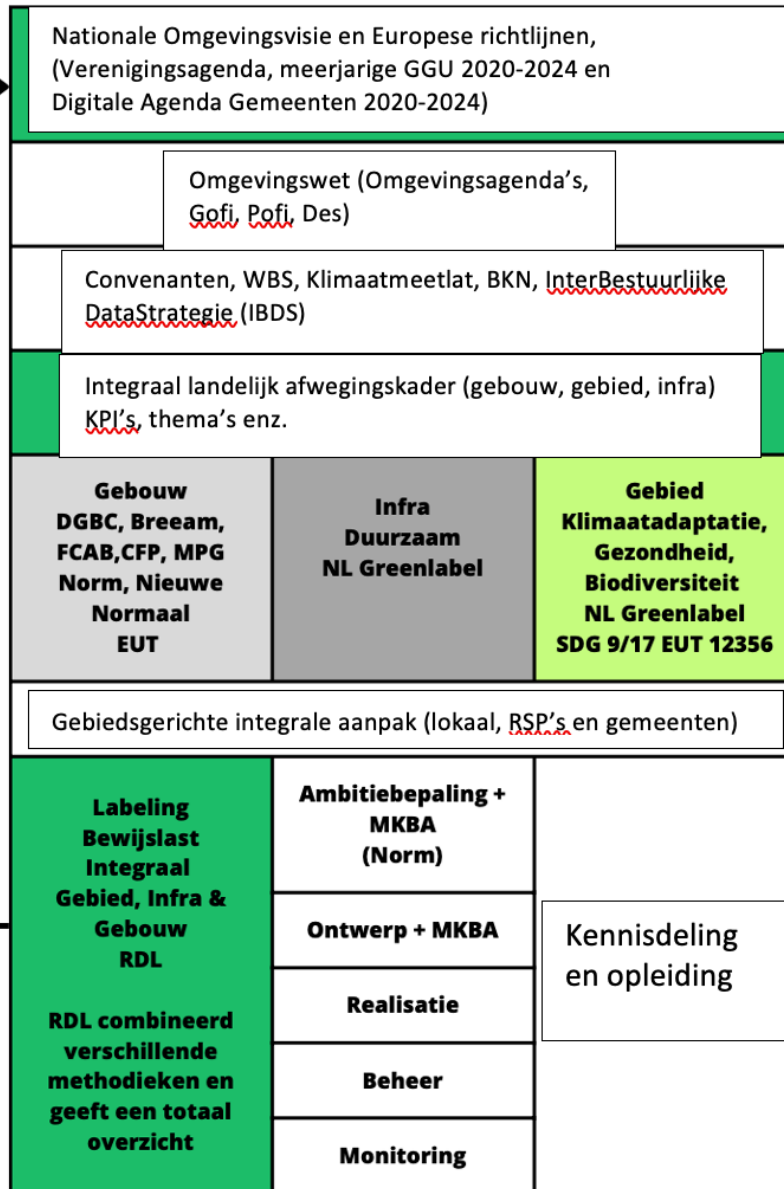
1. BEGRIP	2. INHOUD	3. AFSPRAKEN
1.1 Termen en definities 1.2 Partijen en belangen 1.3 Doelen van het Handvat	2.1 Beoordelingskader 2.2 Koppeling met Europa 2.3 Bijdrage aan de opgaven	3.1 Toepassing 3.2 Verhouding CTB en HNN 3.3 Governance

Concept voorstel integrale aanpak data gedreven werken fysieke domein

Complexe puzzel..



RDL integrale onafhankelijke Data & Reporting



Ministeries, IPO, VNG, Waterschappen

PBL, RIVM, NL Greenlabel, DGBC, Nieuwe normaal

Gemeenten



Exploreren kansen Gemeente. Wijk. Straat



NL Omgevingsscan



Realisatie & Beheer



NL Monitorscan

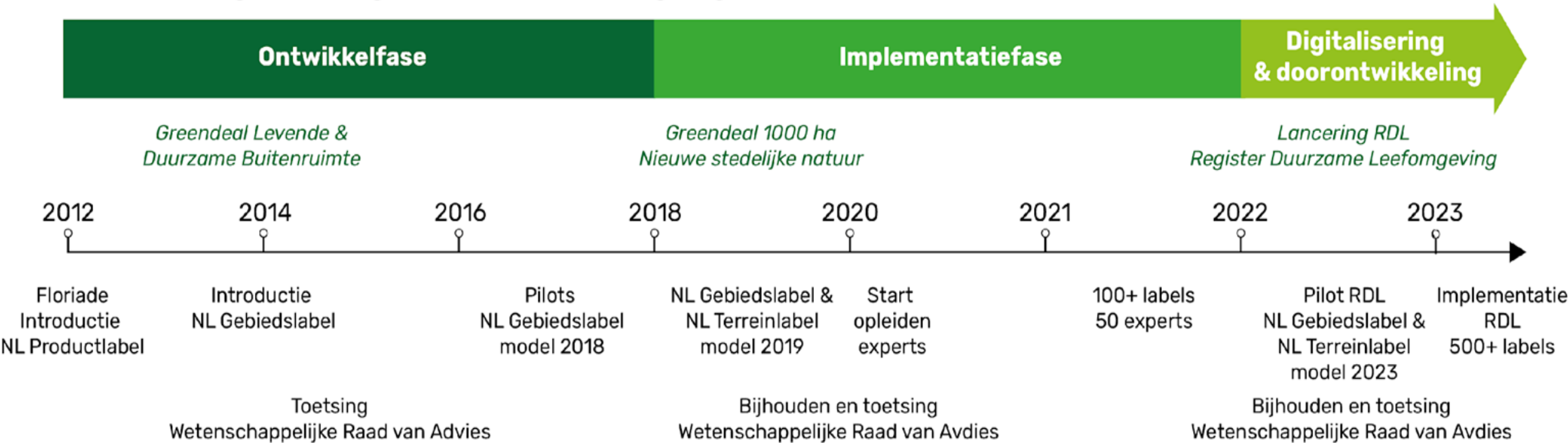
MKBA & ecosysteemdiensten

De baten van een groen en gezond Bospolderplein



NL Greenlabel de afgelopen 12 jaar

Procesflow integraal toetsingskader duurzame leefomgeving



Wat hebben we al staan (Leefomgeving)

- Integraal afwegingskader al klaar (product, plant en gebied)
- Gekoppeld met Nationale Klimaatmeetlat en o.a. diverse convenanten
- Gevalideerd door wetenschappelijke raad (TU Delft WUR enz.)
- Wordt al toegepast door grote bouwers en gemeenten
- Is compliant met de CSRD richtlijnen en 9 van de 17 SDG doelen
- Betaalbaar & Eenvoudig Meetbaar
- Invulling datagedreven werken

Select Area

Please select on the map below where your Project is located. Navigate over the map by holding the right mouse button. With the mouse wheel you can zoom in and out of the map. When you have selected the 3D world area, you can change its size on the right side of the map. If you just want to create an empty map, you can select "Empty map".

Runnenburg 9, Bunnik

Area Size: 500 m x 500 m

Refresh map Square Map

Available data

Advanced Options

Selection Empty map

Generate Map

Tip: Drop a GeoJSON for auto selection

Tygron Platform (2022.5.0.1)

NL Gebiedslabel 2023



UITGANGSPUNTEN ONTWIKKELING

MVO

Lokale partijen

Afval realisatiefase

Bouwplaats inrichting en
(bodem)gebruik

Natuurinclusief ontwikkelen

PRODUCTEN EN MATERIALISATIE

Gebruik aanwezige materialen

Duurzaamheid toegepaste
materialen

Uitneembaarheid toegepaste
materialen

Geodata indicator

Maatregel indicator

Proces indicator

ENERGIE EN KLIMAATBESTENDIGHEID

Benutting energiepotentieel

Hittestress -
gevoelstemperatuur

Wateroverlast - gebouwen

Wateroverlast - wegen

BODEM EN WATER

Drainage

Bodemleven

Grondbalans

Waterkwaliteit
oppervlaktewater

Water vasthouden

MOBILITEIT

Infrastructuur voor actief
vervoer en openbaar vervoer

Stimuleren duurzame mobiliteit

Inclusiviteit

BIODIVERSITEIT EN LANDSCHAPPELIJKE WAARDEN

Aansluiten lokale kwaliteiten

Aansluiten lokale natuur

Vegetatie opbouw -
aandeel bomen

Vegetatie opbouw -
aandeel middelhoge beplanting

Vegetatie opbouw -
aandeel lage vegetatie

Vegetatie opbouw -
aandeel water

Natuurinclusief bouwen
BKN maatregelen

Basiskwaliteit Natuur
Proces

Soorten diversiteit

MENS EN GEZONDHEID

Betrokkenheid omgeving

Stimuleren sociale cohesie

Groen beleving -
3 -30 -300

Hinder - PM_{2.5}, NO₂, Geluid

Stimuleren gezond buitenleven

BORGING

Beheertermijn

Beheerdoelen

BONUSPUNTEN

Bonuspunt
innovatie

Bonuspunt
participatie en welzijn

Bonuspunt
natuurpositief

Bonuspunt



REGISTREREN REALISEREN MONITOREN

Het Register Duurzame Leefomgeving maakt voor iedere kavel in Nederland de kansen en risico's inzichtelijk op het gebied van biodiversiteit, klimaat en gezondheid.

[LEES MEER](#)



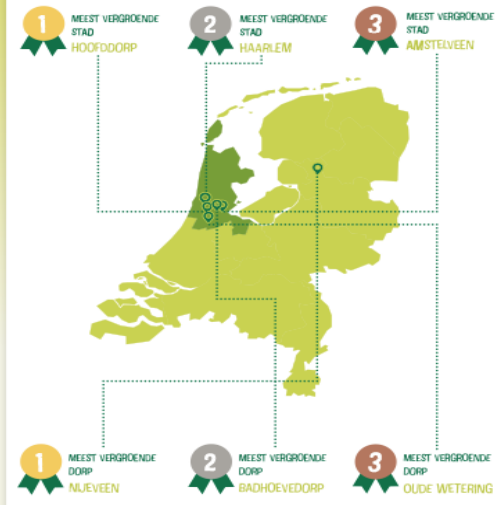


WINNAARS EDITIE 2023

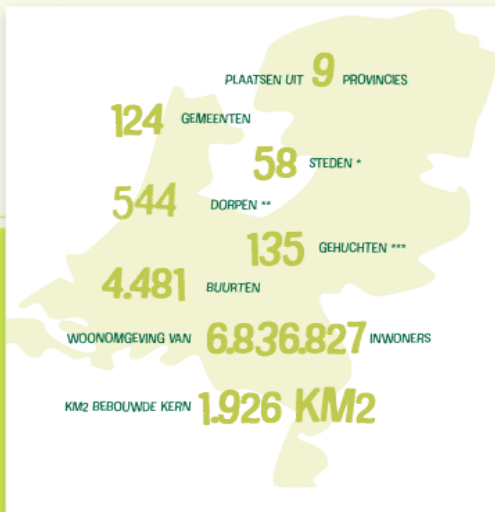
GROENE STAD CHALLENGE



GROENE FACTS



WAT IS GEANALYSEERD?



IN HOEVERRE IS NEDERLAND GROENER GEWORDEN?

474% VAN DE BEBOUWDE KOM BESTAAT UIT VEGETATIE

737 PLAATSEN GEANALYSEERD

GEMIDDELTE VERHOUDING VAN GRIJS EN GROEN IN STEDEN EN DORPEN

34,0% OPENBAAR GRIJS

2,6% WATER

26,0% GRAS

6,2% STRUIKEN

15,2% BOMEN

VERSCHIL IN %

0,45% TOEGENOMEN

-0,04% AFGENOMEN

-2,28% AFGENOMEN

0,29% TOEGENOMEN

-0,60% AFGENOMEN



KPI 2 M2 OPENBAAR GROEN PER INWONER: -8,4%

KPI 3 M2 OPENBAAR GROEN PER INWONER: -18,9%

ONTWIKKELING GROEN IN TUINEN



M2 PRIVAAT GROEN LAGE VEGETATIE: -11,6%

M2 PRIVAAT GROEN MIDDELHOGE VEGETATIE: -0,8%

M2 PRIVAAT GROEN HOGE VEGETATIE: -9,9%



TOP 10 MEEST VERGROENDE STEDEN (T.O.V. 2020)

1. HOOFDDORP (GEMEENTE HAARLEMMERMEER)
2. HAARLEM
3. AMSTELVEEN
4. HOUTEN
5. DIEMEN
6. HOOGEVEEN
7. AMERSFOORT
8. ALKMAAR
9. HARDERWIJK
10. HOORN

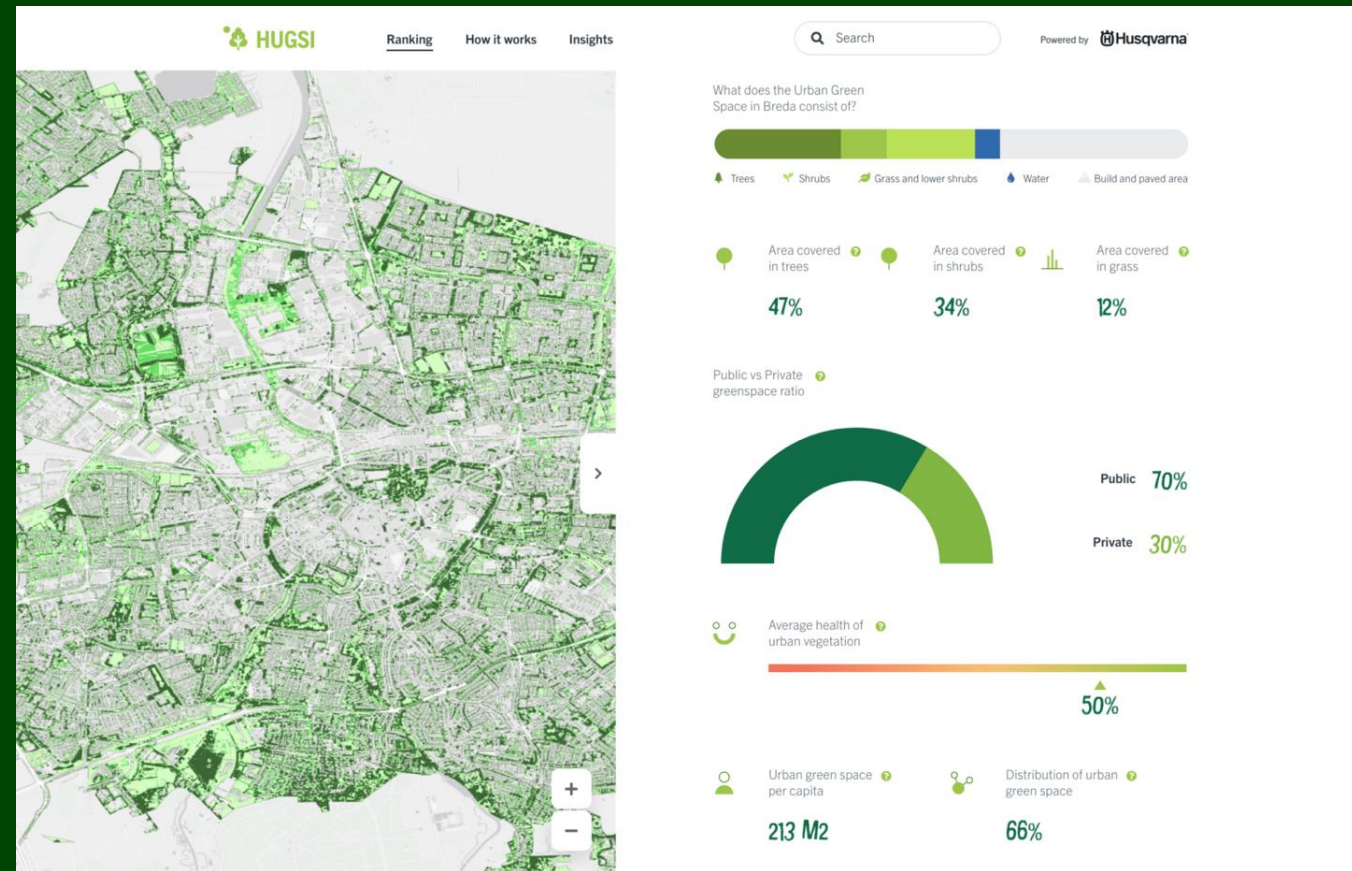


TOP 10 MEEST VERGROENDE DORPEN (T.O.V. 2020)

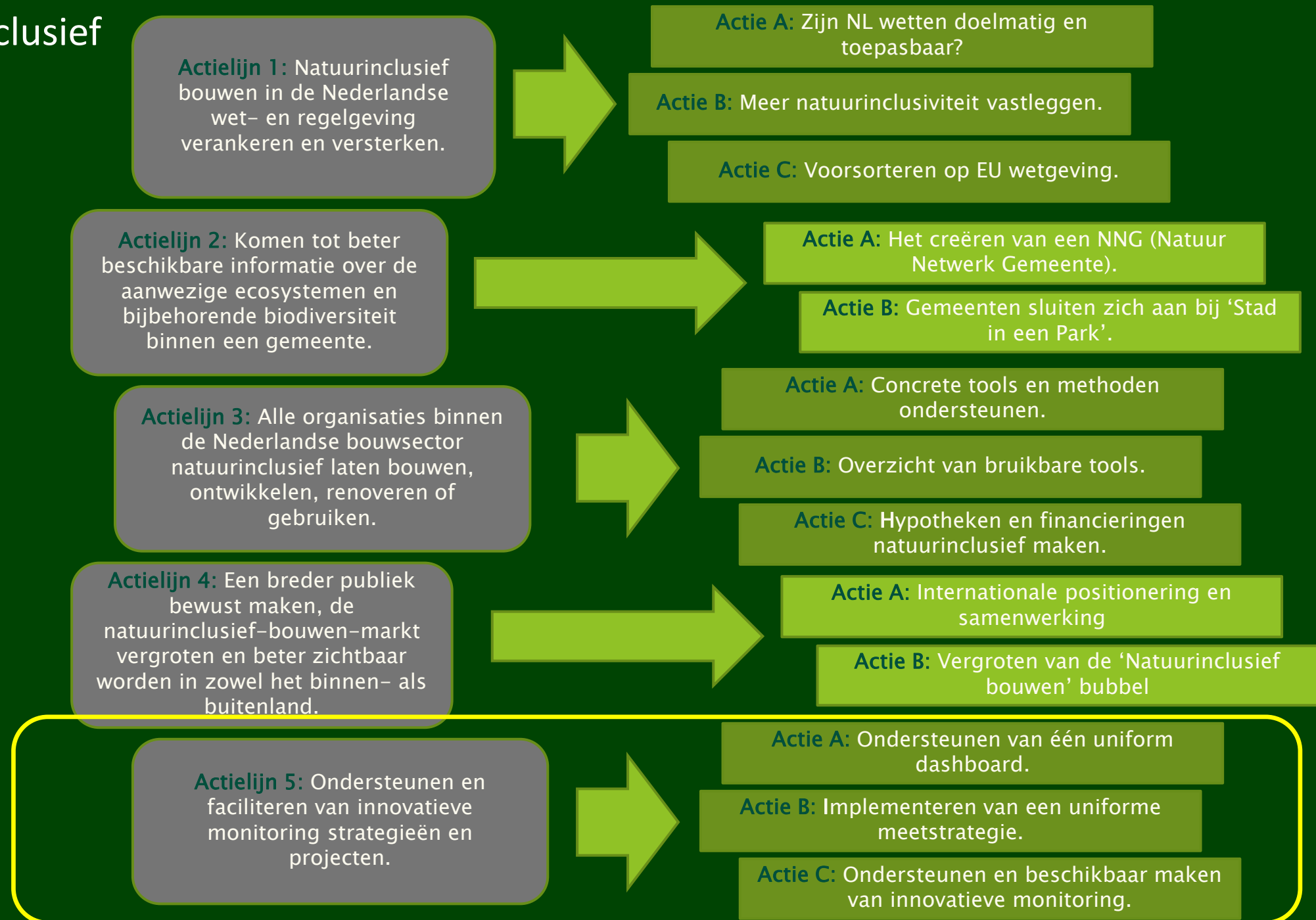
1. NIJVEEN – (GEMEENTE MEPEL)
2. BADHOEVEDORP – (GEMEENTE HAARLEMMERMEER)
3. OUDE WETERING – (GEMEENTE KAAG EN BRAASSEM)
4. MAASDIJK – (GEMEENTE WESTLAND)
5. BABBERICH – (GEMEENTE ZEVENAAR)
6. HAAFTEN – (GEMEENTE WEST-BETUWE)
7. BENNEBROEK – (GEMEENTE BLOEMENDAAL)
8. HUISSEN – (GEMEENTE LINGEWAARD)
9. NIEUW-VENNIP – (GEMEENTE HAARLEMMERMEER)
10. RENSWOUDE – (GEMEENTE RENSWOUDE)

* Is een plaats met >30.000 inwoners
 ** Is een plaats tussen 500 en 30.000 inwoners
 *** Is een plaats met <500 inwoners

Van inzicht naar handelingsperspectief



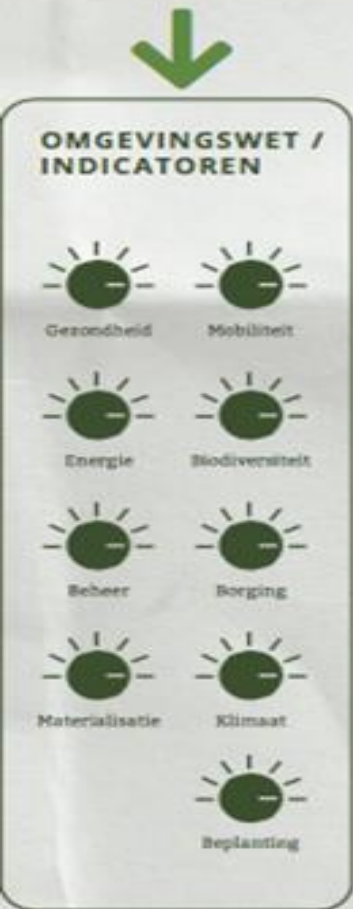
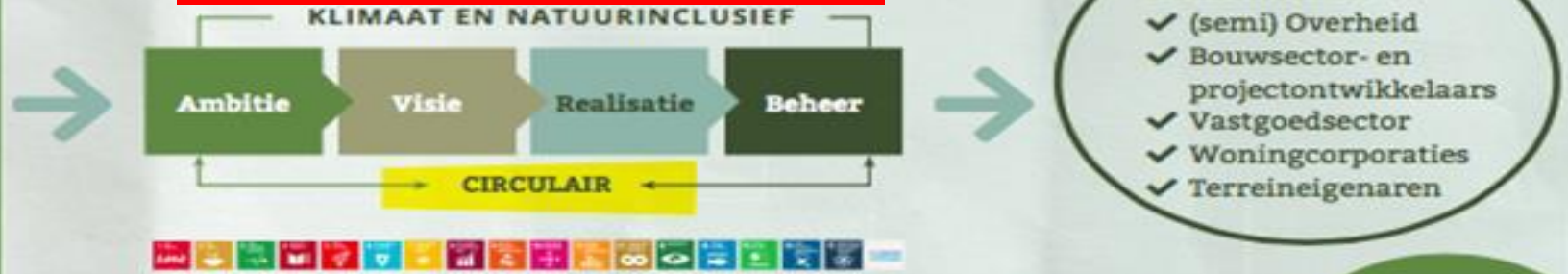
Collectief Natuurinclusief Actie Agenda 2.0 (2023) Domein Bouw



Nationaal Dashboard Duurzame Leefomgeving

Voor een gebiedsgerichte aanpak

Het eerste concept



NATIONAAL DASHBOARD DUURZAME LEEFOMGEVING



GRATIS TOEGANG

1

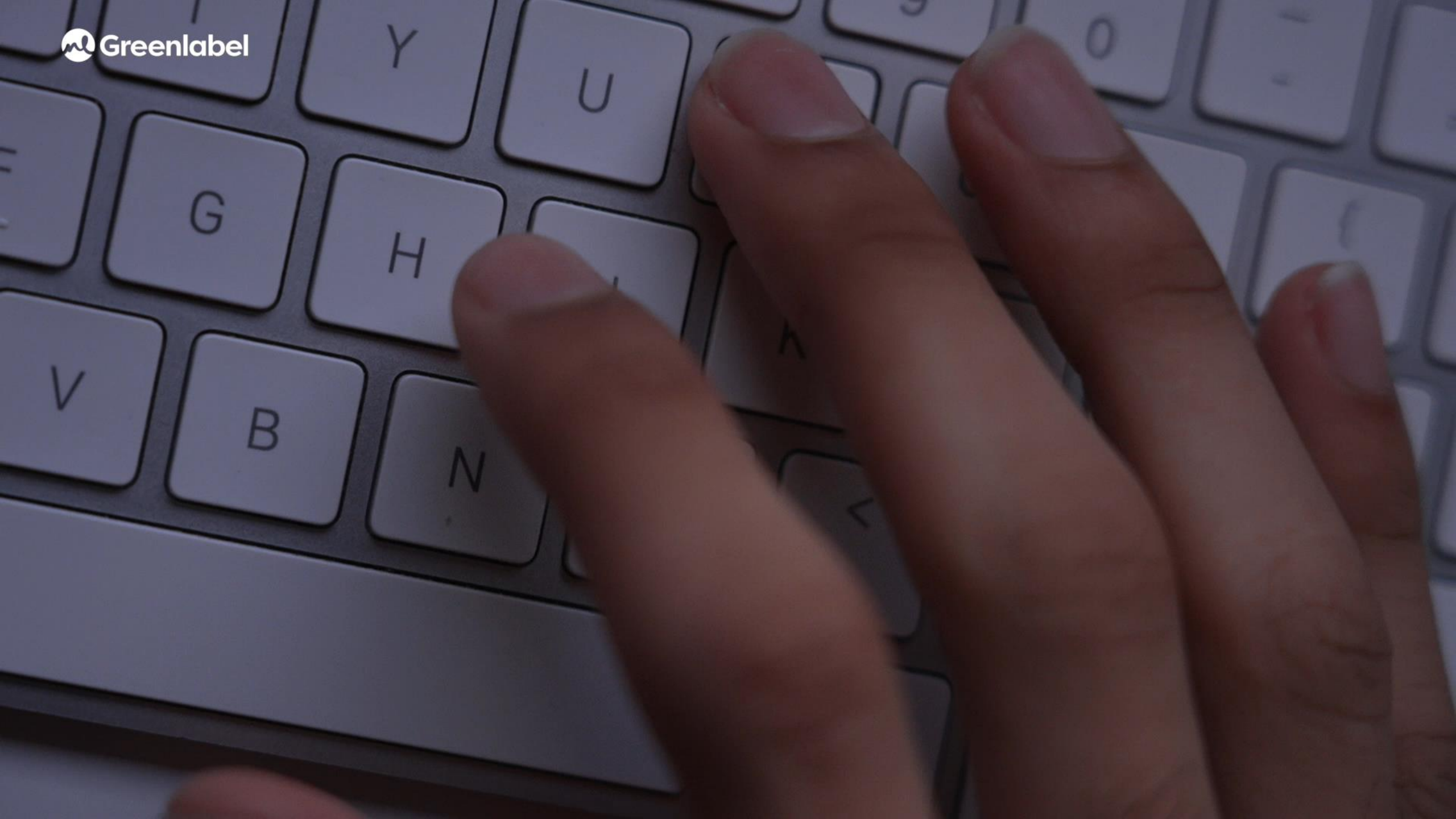
- ✓ Koppeling NOVI omgevingswet
- ✓ Indicatieve score A t/m G
- ✓ Tips

ABONNEE

2

- ✓ Data extern
- ✓ Tools
- ✓ CROW product/dienst
- ✓ Beheermodule
- ✓ Advies





3

bomen waar je op uitkijkt
vanuit je huis - daar wordt
men gelukkiger van.

23

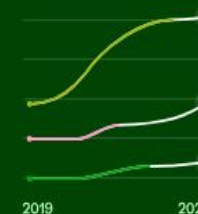
verschillende
bomensoorten
per ha zijn er
nodig voor een
goeie
biodiversiteit.



Creëer inzicht in het groen van je gemeente

Leer alles over de vegetatieopbouw

■ Hoge vegetatie
■ Middelhoge vegetatie
■ Lage vegetatie



12

insectensoorten per m², dat
is het minimum aantal
soorten die je vindt op
gezonde grond.

Inheemse Fauna

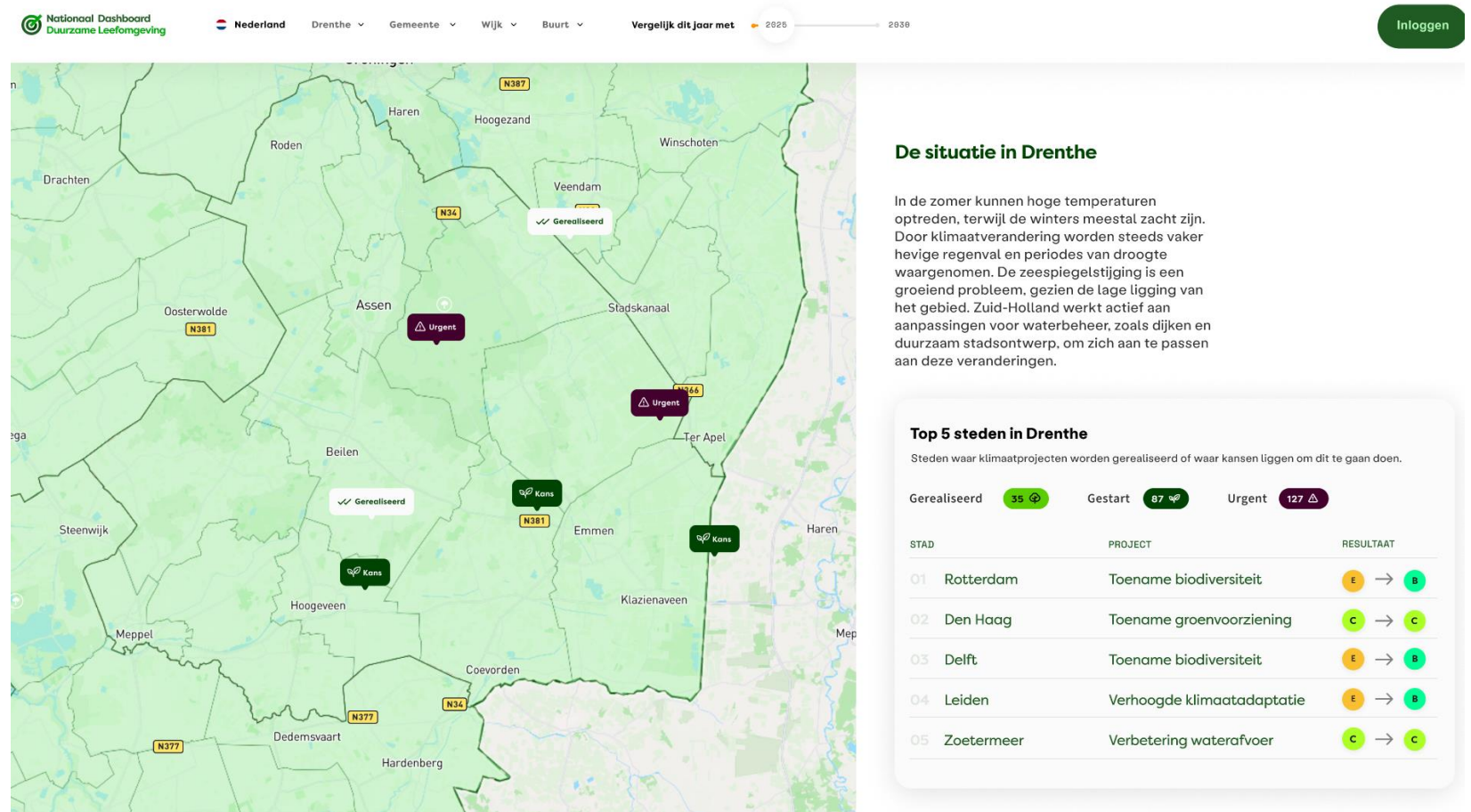


Lees meer



Nationaal Dashboard Duurzame Leefomgeving

- ▶ Schaalbaar van wijk tot Rijk
- ▶ Gestandaardiseerd
- ▶ Meest actuele data
- ▶ Groene Stad Challenge
- ▶ Alle gemeenten
- ▶ Koppeling met beleid
- ▶ Extra thema's en KPI's in de toekomst
- ▶ Iteratief door co-creatie





Overzicht

Gezondheid

Klimaat

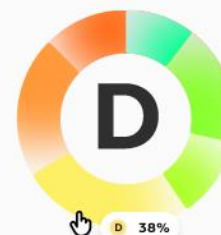
Biodiversiteit

De Noorderpark buurt

In deze wijk is de biodiversiteit beperkt door het gebrek aan grote groene ruimtes. Kleine tuinen en geïsoleerde groenstroken bieden schuilplaatsen en voor enkele vogelsoorten en ...

Meer weten +

Ben jij een beleidsmaker voor Assen? Meld je nu aan.



Momenteel Onvoldoende

Meer dan 66% van de criteria halen geen C-label. Er moet veel gebeuren om de klimaatdoelen van 2030 te halen.

De provincies Noord-Holland, Friesland en Limburg scoren het slechtst. Er is het meest winst te behalen op waterkwaliteit en biodiversiteit. Op de lange termijn moet elk gebied onder handen genomen worden.

De Beleidsplannen van Assen

Assen als één van de deelnemers van het NL Greenlabel project heeft haar beleidsplannen afgestemd met de doelen vanuit het NL Greenlabel.

De aanpak is integraal en wordt stap voor stap gedaan, waarna het gemonitord wordt door



voor alle buurten



Overzicht

Gezondheid

Klimaat

Biodiversiteit

Gezondheid in Noorderpark

Onvoldoende

Meer dan 66% van de criteria halen geen C-label. Er moet veel gebeuren om de klimaatdoelen van 2030 te halen.

De provincies Noord-Holland, Friesland en Limburg scoren het slechtst. Er is het meest winst te behalen op waterkwaliteit en biodiversiteit. Op de lange termijn moet elk gebied onder handen genomen worden.

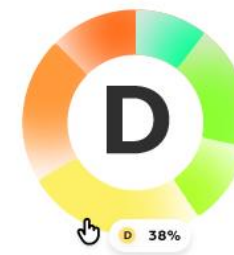
Wat we kunnen doen +



Groene leefomgeving

Informatie over de hantering van de 3-30-300 regel in deze wijk en impact op gezondheid.

Meer weten +



Afstand tot groen

45%

Doel 90%

Aantal gebouwen dat binnen een straal van 300 meter van het park zit

Bladerdek

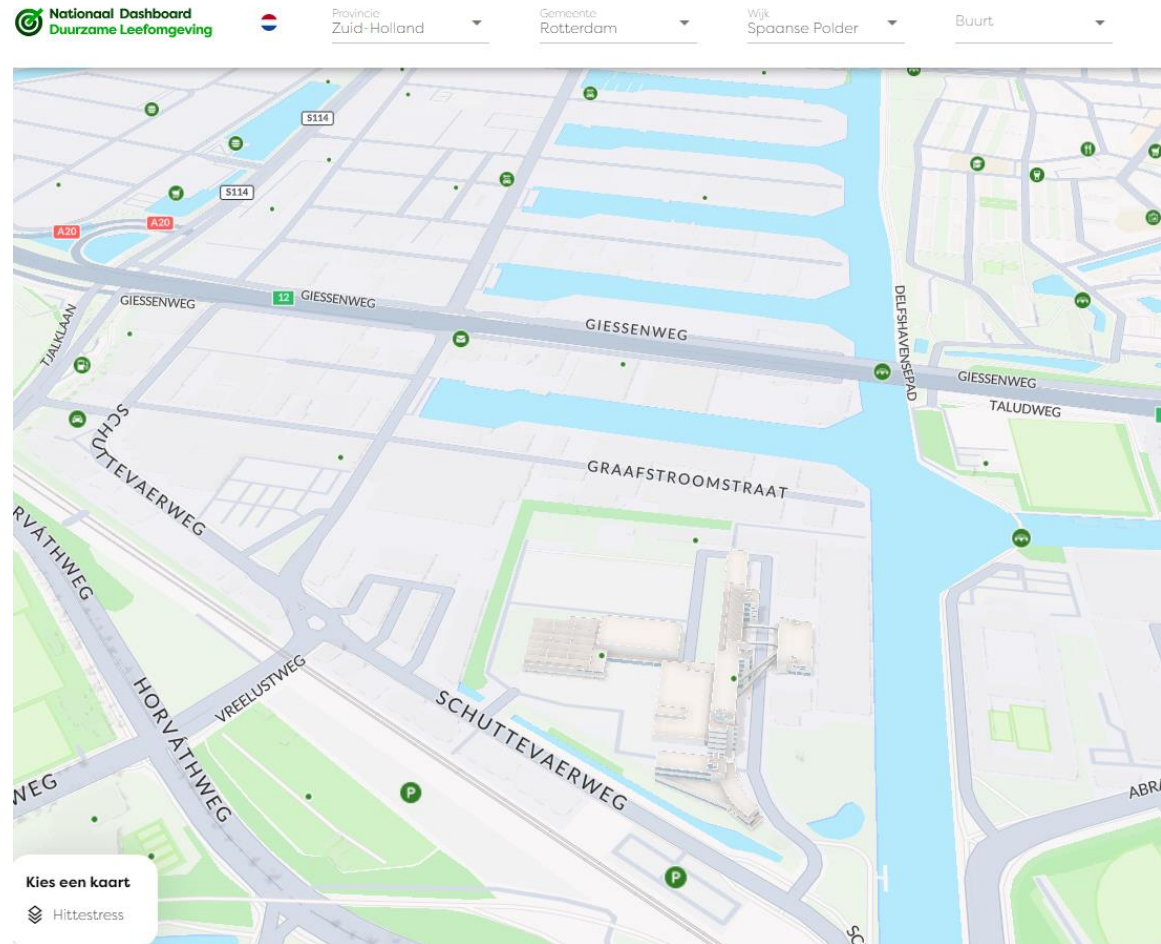
30%

Doel 90%

Aantal gebouwen dat 150m bladerdek in omgeving heeft

Van Nelle Fabriek

- ▶ 48% 3 bomen
- ▶ 11% bladerdek
- ▶ 55% 300 regel
- ▶ 46 verhard
- ▶ 33 bebouwing
- ▶ 80% gevoelstemp. 10 C warmer dan absoluut
- ▶ 44% wandel en fiets in de schaduw
- ▶ Fijnstof en stikstof niet aan WHO norm



met uitzicht op 3 bomen

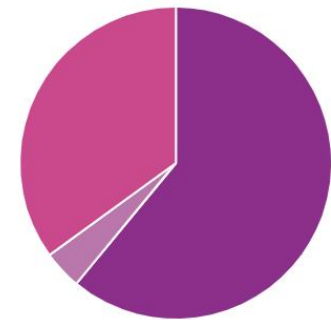
bladerdek in de omgeving

Regel 300: Afstand tot park

55%

Aandeel van de gebouwen waarvan je binnen 300 meter lopen bij een park bent

Infrastructuur voor duurzaam vervoer



Auto
Ov
Langzaam Verkeer

Mapping KPI's GIOS, Maatlat & Collectief Natuurinclusief

Meten en monitoren van KPI's op alle schaalniveau's in Dashboard Duurzame leefomgeving

KPI	Schaal	GIOS	Maatlat	Collectief	NL Greenlabel	Dashboard Duurzame leefomgeving
Zicht op groen	Straat	X			Regel 3	x
Minimaal 30 – 40% Schaduw	Straat	X			Thema hittestress	x
Min groenpercentage	Buurt	x			Thema biodiversiteit	x
Min 200m2 80% groen, 40% schaduw	Buurt	x			Samenhang van data uit thema's	x
Min % groen per wijk	Wijk	x			Thema biodiversiteit	x
Specifieke vegetatietypen en ecologische waarden	Wijk	x	Groen blauwe structuren en gebiedseigen bio		Kwalitatief	Te ontwikkelen database
Grootschalige groene structuren en verbindingen	Stad	x	Groen blauwe structuren en gebiedseigen bio		Te berekenen	X
Verbindingen tussen groene gebieden	Stad	x			Te berekenen	x
350 – 500m2 groen binnen 5 km radius per woning	Regio	X			Te berekenen (vergelijkbaar met 300 regel)	x

KPI's GIOS, Maatlat & Collectief Natuurinclusief

Met en monitoren van KPI's op alle schaalniveau's in Dashboard Duurzame leefomgeving

KPI	Thema	GIOS	Maatlat	Collectief	NL Greenlabel	Dashboard Duurzame leefomgeving
Bij een bui die eens in de 100 jaar voorkomt mag er geen wateroverlast optreden	Wateroverlast		x		X	X
Maximale uitzakking van de grondwaterstand van 0,3 meter onder droge condities	Droogte		X		Te berekenen maar model moet nog worden ontwikkeld	Te berekenen maar model moet nog worden ontwikkeld
Er dienen bomen met een kruin >10m doorsnede gepland te zijn binnen het plangebied vÃ³r oplevering	Hitte		X		X	X
Het vloerpeil van scholen, ziekenhuizen en bejaardentehuizen dient 1,0 meter boven maaiveld aangelegd te worden.	Gevolgbepalingen overstromingen		X		Thema klimaat (wateroverlast belaste gebouwen)	X
Eindhoogte van gebied ligt na 30 jaar op NAP -1,0 m.	Bodemdaling		X		Te berekenen maar model moet nog worden ontwikkeld	Te berekenen maar model moet nog worden ontwikkeld
In de ontwikkeling worden maatregelen ter waarde van 9 punten uit het lokale puntensysteem voor groen- en natuurinclusief bouwen gerealiseerd, passend bij de lokale stadzone en eisen	Biodiversiteit		x		Kwantitatieve punten kunnen worden gemeten Schatting 25% van de 9 punten. De rest kwalitatief	Kwantitatieve punten kunnen worden gemeten Schatting 25% van de 9 punten. De rest kwalitatief

KPI's GIOS, Maatlat & Collectief Natuurinclusief

Metten en monitoren van KPI's op alle schaalniveau's in Dashboard Duurzame leefomgeving

KPI	Thema	GIOS	Maatlat	Collectief		NL Greenlabel	Dashboard Duurzame leefomgeving
Meet het aandeel biobased materialen in bouwprojecten				X		In ontwikkeling materialen database decarbonisation (by design)	Op projectniveau kan worden geaggregeerd op diverse schaalniveaus
Meet het aandeel bedrijven dat natuurinclusief bouwen als norm heeft				x		Partners van NL Greenlabel of borging door screening bedrijven	Op projectniveau kan worden geaggregeerd op diverse schaalniveaus
Meet het aantal bouwprojecten dat voldoet aan duurzaamheidsindicatoren en natuurinclusieve normen				x		X	X Gerealiseerde projecten worden getoond op kaart met geverifieerd op maatlat, gios en greenlabel
Meet de groei van nieuwe natuurinclusieve biobased bouwmaterialen en technologieën				x		Partners van NL Greenlabel of borging door screening bedrijven	Partners van NL Greenlabel of borging door screening bedrijven
Meet de inzet van bouwbedrijven om natuurwaarde in de gebouwde omgeving te omarmen				x		Zie vorige punt	
Beoordeelt vooruitgang bij het vergroten van natuur in stedelijke gebieden .				x		Combinatie van GIOS kpi's en NLG indicatoren. Komt terug in jaarlijkse monitoring	Combinatie van GIOS kpi's en NLG indicatoren. Komt terug in jaarlijkse monitoring
Monitort de natuurkwaliteit in bebouwde gebieden				x		Te ontwikkelen	Te ontwikkelen
Aantal hectares zorgterreinen natuurinclusief vergroend				x		Kan reeds worden gemeten	Kunnen we als filter ontwikkelen net als sportparken, scholen en bedrijventerreinen
Aantal hectares vergroend in stedelijk gebied				x		Thema Biodiversiteit en Gezondheid komen hierin samen	X
Percentage huisartsen en fysiotherapeuten die meedoen met natuur op recept				x		Te ontwikkelen met mobiele data. Erg interessant om zo te zien of groen ook gebruikt wordt	Te ontwikkelen met mobiele data. Erg interessant om zo te zien of groen ook gebruikt wordt
Aantal mensen bereikt met het initiatief "Green Escape"				x		Koppeling met vorige punt maakt het inzichtelijk "Greenescape app"????	X
Percentage burgers dat bewust is van de relatie tussen natuur en gezondheid				x			X Wanneer datsa I&O beschikbaar is kunnen we dit toevoegen
Percentage gemeentes dat voldoet aan de 3-30-300 regel				x		X (is reeds geïncorporeerd in meetsystemen NLG)	X

Totaaloverzicht KPI's in dashboard

	GIOS	Maatlat	Collectief
KPI's al in dashboard	5	3	4
KPI's in dashboard maar nog te berekenen	3	0	1
KPI's moeten nog ontwikkeld worden	1	3	8

Klimaat

Gezondheid

Biodiversiteit



Nationaal Dashboard Duurzame Leefomgeving

Biodiversiteit

B



Je gemeente scoort goed op vlak van biodiversiteit. De wijke Delfshaven en Kalendrecht hebben de meeste aandacht nodig.

Wij doen al mee!

Wij versnellen de transitie naar een natuurinclusieve stedelijke leefomgeving. Daarom steunen wij het Nationaal Dashboard Duurzame Leefomgeving. Doe ook mee!



Ministerie van Binnenlandse Zaken en Koninkrijksrelaties



Ministerie van Landbouw, Visserij, Voedselzekerheid en Natuur



COLLECTIEF
NATUURINCLUSIEF



Naturalis
Biodiversity
Center



cobra
GROENINZICHT

TYGRON PLATFORM



GROENE STAD
CHALLENGE

KAART VEGETATIELAGEN

- Lage vegetatie
- Middelhoge vegetatie
- Hoge vegetatie

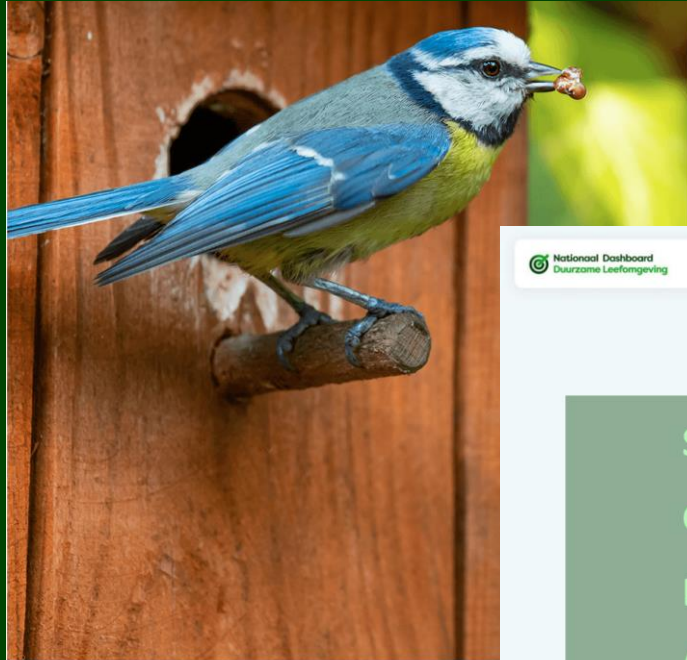
Mogelijk gemaakt door  Greenlabel

Next steps NDDL

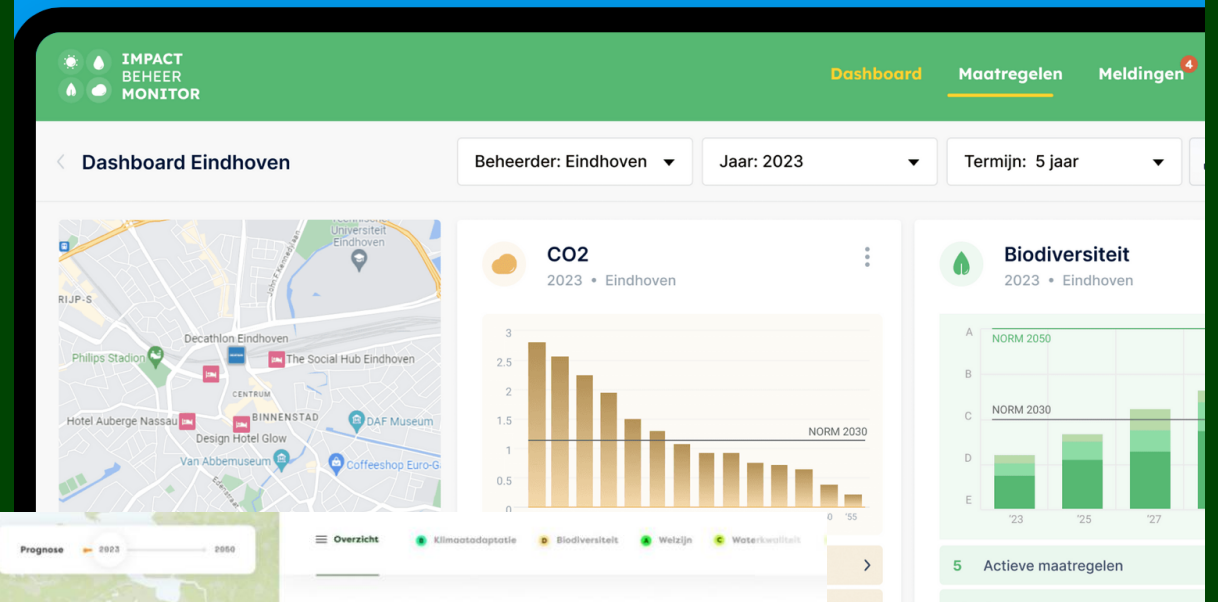
- NL Greenlabel methodiek en NDDL in stichting
- Toevoegen BKN in samenwerking met Naturalis
- Koppeing Klimaatlat en GIOS in overleg BZK en LVVN
- Stikstof?
- Waterkaarten i.s.m. Tygron
- Energielabels, terreinlabels en tuinlabels i.s.m. NL Greenlabel en Tuinbranche Nederland
- Onderzoek big data in relatie tot missie 2030
- Integratie BOR 2050 en Nederland 3D
- Opname NL Greenlabel Digigo



Next steps

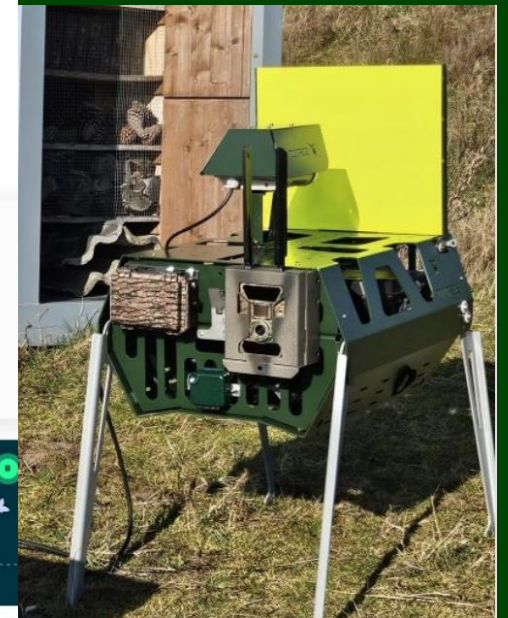
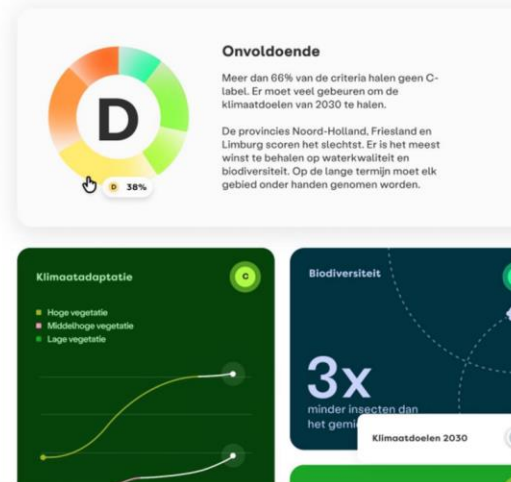


Ontwikkelingen intell
nestkast monitor



De situatie in Nederland

Met het nationaal dashboard krijg je direct inzicht in de huidige situatie van de Basis Kwaliteit Natuur en kun je op verschillende niveaus integraal invulling geven op de omgevingswet en data gedreven werken.



Wat doen we nu al met het Register en het NDDL

3-30-300

Hittestress

Vegetatieopbouw

Wateroverlast

Duurzame mobiliteit

Convenant Toekomstbestendig Bouwen

Framework for climate adaptive buildings

Landelijk meten en monitoren

Datagedreven werken

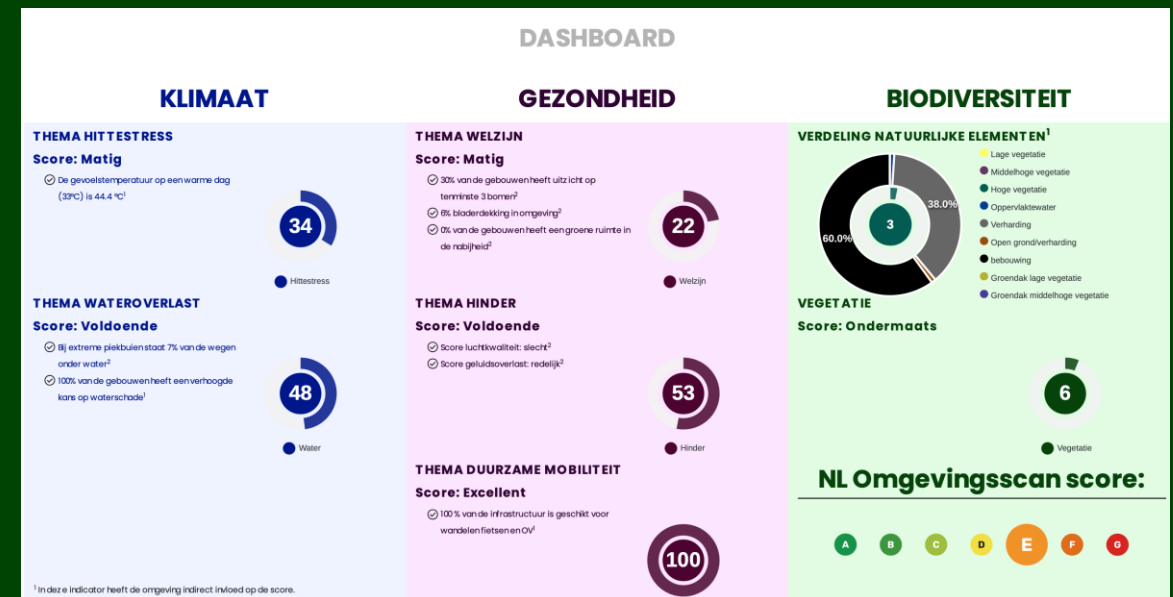
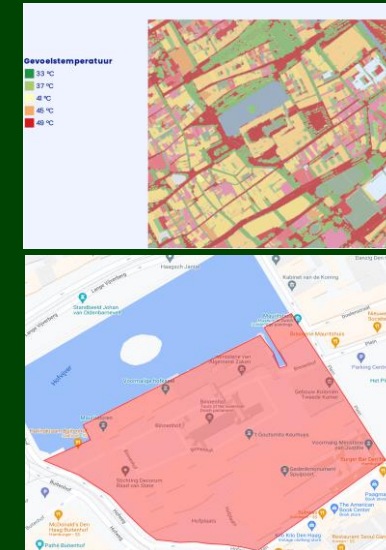
Opleidingen NL Terreinexperts

NL Omgevingscan

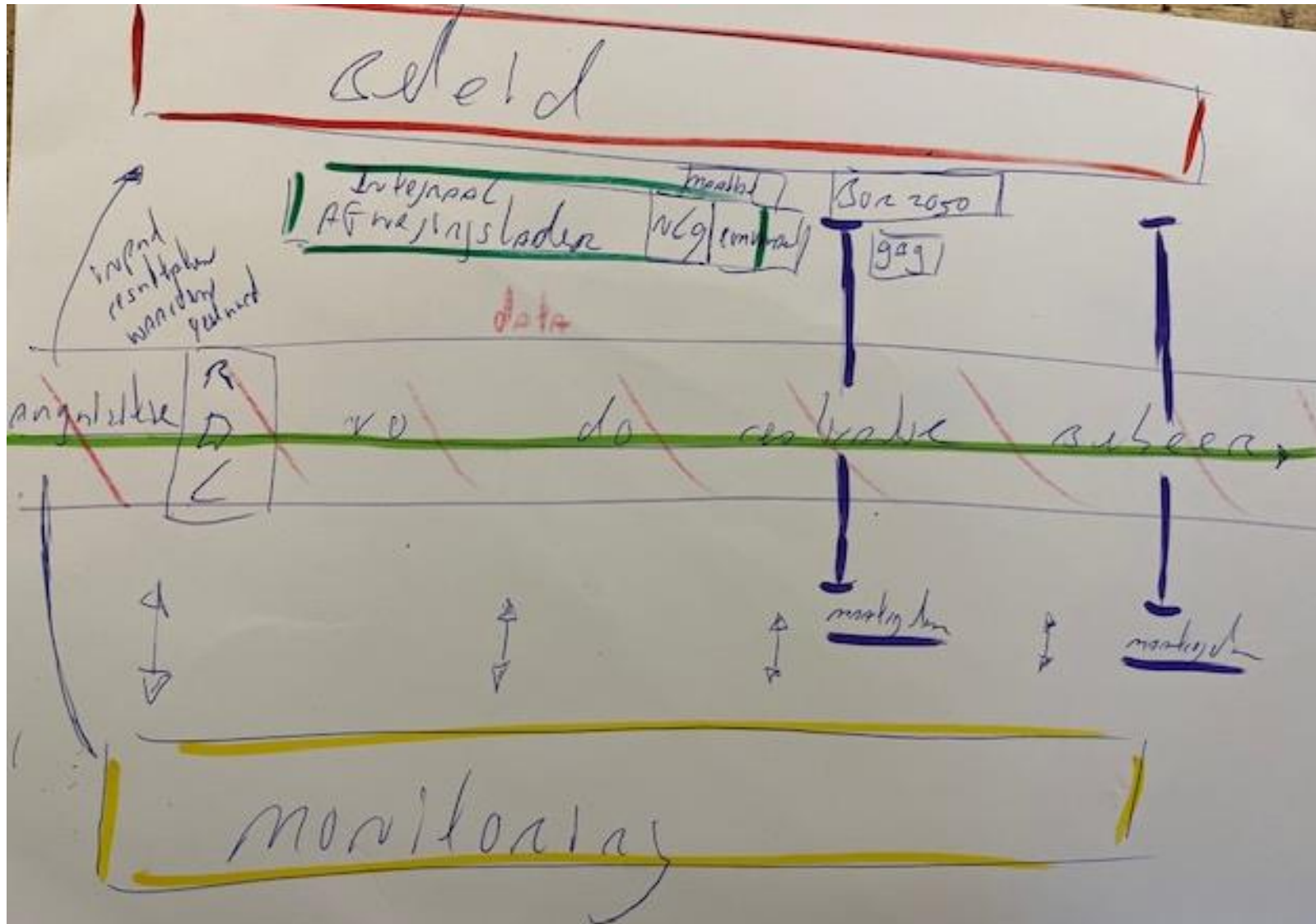
Binnenhof

Binnenhof, Den Haag

Datum: 30/04/24



Mogelijke integratie NL Greenlabel, BGG en BOR 2050



- Maatregelen aanleg en beheer
- Bomennorm
- Aansluiten nieuwe normaal en Building Balance
- Eenduidige labeling
- Voor iedereen toepasbaar
- Aansluiting GIOS en Maatlat 8 indicatoren

**Samen verdubbelen we de
waarde van groen in 2030!**

Vragen?

