

Groen op de Agenda



Aad van Leeuwen

Assetmanagement Rotterdam

18 mei 2021



Gemeente
Rotterdam

Data bij processtappen van de Gemeente Rotterdam.



Gemeente
Rotterdam

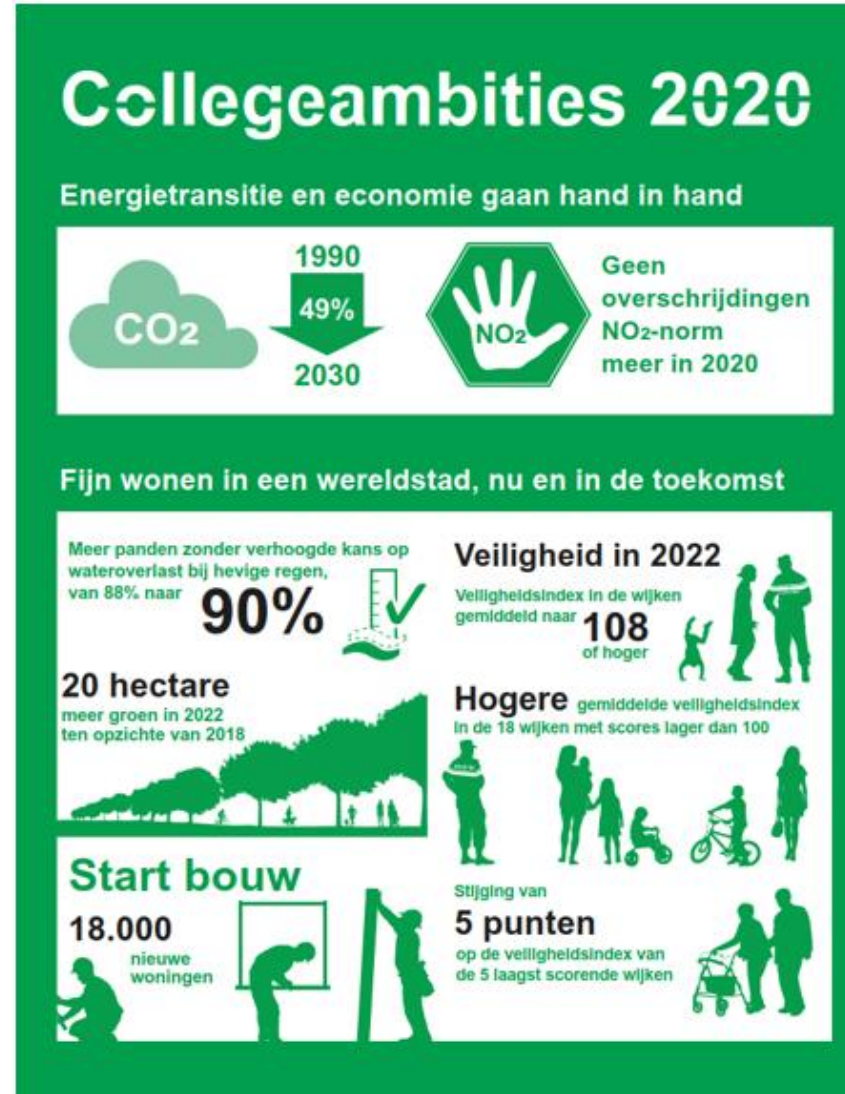
Inhoud

- 1** Bestuurlijke proces
- 2** Ambtelijke ondersteuning
- 3** Assetmanagement
- 4** Monitoring data
- 5** Speerpunten Groen
- 6** Aandachtpunten m.b.t. data

1. Bestuurlijk Proces

Stappen:

1. Maatschappelijke thema's
2. Politieke partijen
Verkiezingsprogramma's
3. Verkiezingen
4. Coalitieonderhandelingen
5. Coalitieakkoord en –programma
6. Uitvoering ambities



2. Ambtelijke ondersteuning

Stappen

1. Assetmanagement
2. Ruimte voor nieuw beleid?
3. Nota Kapitaalgoederen
4. Monitoring programma's
5. Inspectie kwaliteit groen

3. Assetmanagement



Assetmanagement

Areaal

23.988.000
Oppervlakte groen (m²)



Grassen	15.628.000
Besplantsoen	5.311.000
Beplanting	1.498.000
Sierbeplanting	131.000
Overig groen	1.420.000

612.600
Bomen



Stadsbomen	162.600
Bomen in bos en natuurlijk groen	450.000



Beheerstrategie

Periodiek onderhoud en storingsonderhoud

- > Groenvoorzieningen blijven aantrekkelijk, functioneel en beschikbaar.
- > Onveilige situaties worden binnen 24 uur veiliggesteld.
- > Afhandeling van meldingen binnen drie dagen.
- > De streefwaarde voor beeldkwaliteit heel is 90% op niveau B of hoger (niveau A en A+) volgens de CROW-beeldkwaliteit.

Vervangings-investeringen

- > Integraal werken met rioleringsprojecten.
- > Groeiplaatsverbetering bij bomen.
- > Vervanging van bomen en groen bij einde levensduur.

Risico's



Uitstel van vervangingen van groen en bomen.



Groeiplaats-uitputtingen bij bomen.



Schade en slijtage aan groen en bomen, bijvoorbeeld door bodemdaling.



Ziekten en plagen aan groen en bomen.



Schade aan flora en fauna.

Gezond, aantrekkelijk, klimaatbestendig... Rotterdam is groener dan je denkt!



Trends en ontwikkelingen



Met **slimme contracten** dragen we bij aan werkgelegenheid, hergebruik en participatie



Rotterdam Circulair: experimenten in de openbare ruimte met **elektriciteit uit planten**.



Rotterdam gaat voor **biodiversiteit** door bloem- en vruchtendragende bomen en beplantingen.



Wijktaimannen en tuincoaches bevorderen **participatie en zelfbeheer**.



Circulaire parken: met onze partners werken we aan circulaire parken, te beginnen met het Vroesepark.

Winst voor de stad



Met inspectie en onderhoud houdt Rotterdam het openbaar groen en bomen **schoon, heel en beschikbaar**.

Afwisseling en variatie in het groen maken de stad aantrekkelijk.



Rotterdamers kunnen **onbezorgd en veilig gebruikmaken** van straten, parken, pleinen en bossen.



Met een risicogestuurd **onderhoudsprogramma** zetten we ons geld in waar nodig en blijft het groen beschikbaar voor iedereen.



Een **gezonde en klimaatbestendige stad** met groen dat verkoelt, zuivert en bijdraagt aan het welzijn van de Rotterdammer.

Rotterdamse kernwaarden



Prioritering met risicomatrix

Effect:
hoe erg
is iets?

Kernwaarden voor AM

Kans

	Potentiele gevolgen						Frequentie of kans van optreden						
	Beschikbaarheid	Veiligheid	Milieu / gezondheid	Kwaliteit leefomgeving	Imago	Wet & Regelgeving	Economie	Vrijwel onmogelijk <0,001/j Noch eerder van gebied	Zelden 0,001 - 0,01/j Wanneer gebeurd	Incidenteel 0,01 - 0,1/j Meerdere malen gebeurd	Jaarlijks 0,1 - 1/j Gemiddeld één keer per jaar	Maandelijkse 1 - 10/j Gemiddeld één keer per maand	Wekelijks >10/j Gemiddeld één keer per week
Extreem	Netwerkschakel niet beschikbaar >5.000.000 gebruiksdagen	meerdere doden	Overstort droog weer situatie > 5.000 m3	Overlast van water op straat >2.500 gebruiksdagen	Opstappen wethouders	veroordeling	>€ 10.000.000,-	M	H	ZH	O	O	O
Ernstig	Netwerkschakel niet beschikbaar 500.000 tot 5.000.000 gebruiksdagen	een dode, blijvend ernstig letsel / invaliditeit	Overstort droog weer situatie 500 - 5.000 m3	Overlast van water op straat 250 tot 5000 gebruiksdagen	Wettelijke aansprakelijkheid	afzaak	€ 1.000.000,- tot € 10.000.000,-	L	M	H	ZH	O	O
Behoeflijk	Netwerkschakel niet beschikbaar 50.000 tot 500.000 gebruiksdagen	ernstig gewond	Overstort				€ 100.000,- tot € 1.000.000,-	V	L	M	H	ZH	O
Matig	Netwerkschakel niet beschikbaar 5.000 tot 50.000 gebruiksdagen	gewond met verzuim					€ 10.000,- tot € 100.000,-	V	V	L	M	H	ZH
Klein	Netwerkschakel niet beschikbaar 500 tot 5000 gebruiksdagen	bijna ongeval			publiek	boete	€ 1.000,- tot € 10.000,-	V	V	V	L	M	H
Nihil	Netwerkschakel niet beschikbaar < 500 gebruiksdagen	gevaarlijke situatie	Overstort droog weer situatie < 0,5 m3	Overlast van water op straat < 0,25 gebruiksdagen	Geringe publiciteit	waarschuwing / schade	< € 1.000,-	V	V	V	V	L	M

Risico = kans x effect

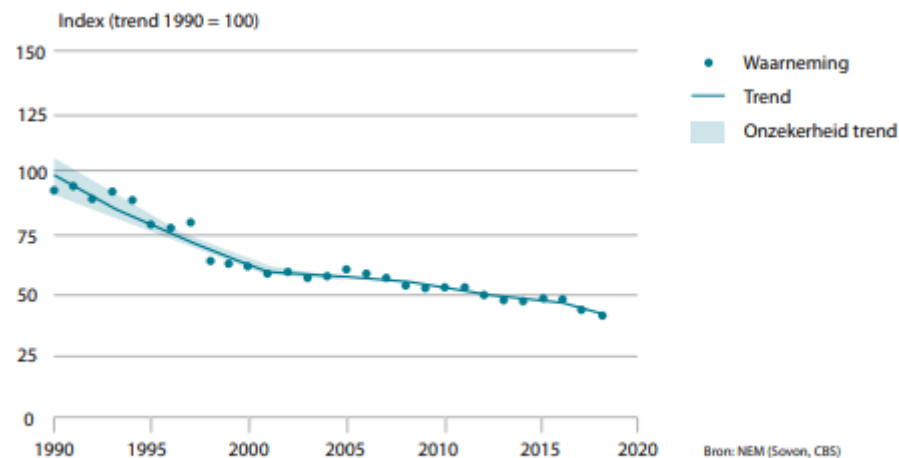
Risiconiveau

4. Monitoring Data



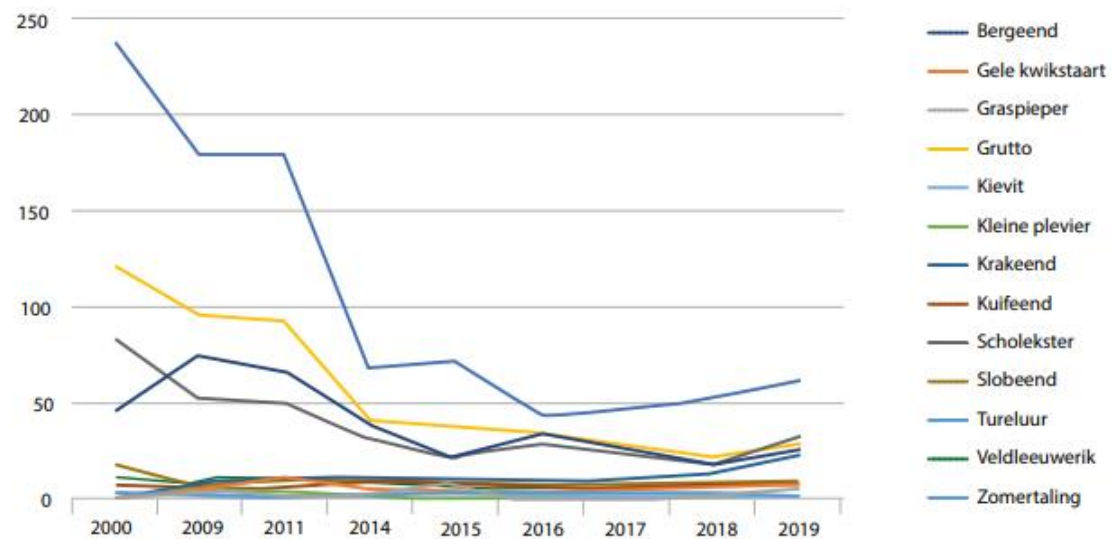
4. Natuur Data

Broedvogels in de stad



Bron: NEM (Sovon, CBS)

Grafiek 2: Afnemende trend van broedvogels in de stad 1990-2020



Grafiek 3: Aantal weidevogels in Polder Schieveen tussen 2000 en 2019.

Monitoring Beeldkwaliteit

CROW beeldkwaliteit beheer buitenruimte

2019 Schoon

2019 Heel

2020 Schoon

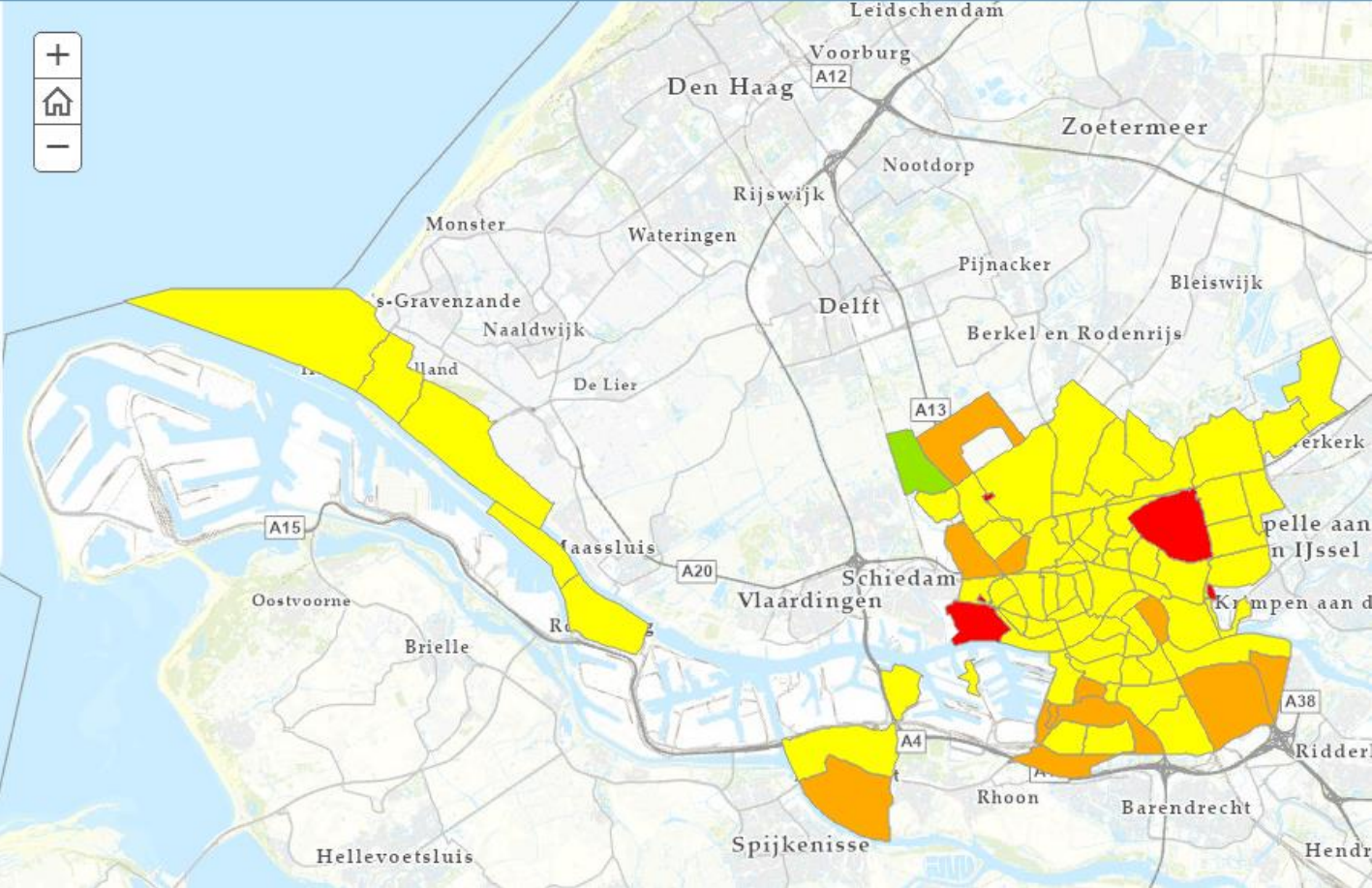
2020 Heel

Toelichting

Deze kaart geeft inzicht in de schouw resultaten van de buitenruimte.

De schouwresultaten zijn per buurt gemiddeld voor ieder jaar en gegroepeerd voor heel (bestrating, straatmeubilair, etc.).

Score	Algemeen
A+	Zeer goed
A	Goed
B	Voldoende
C	Matig/Onvoldoende
D	Onvoldoende/Achterstallig



Monitoring programma's



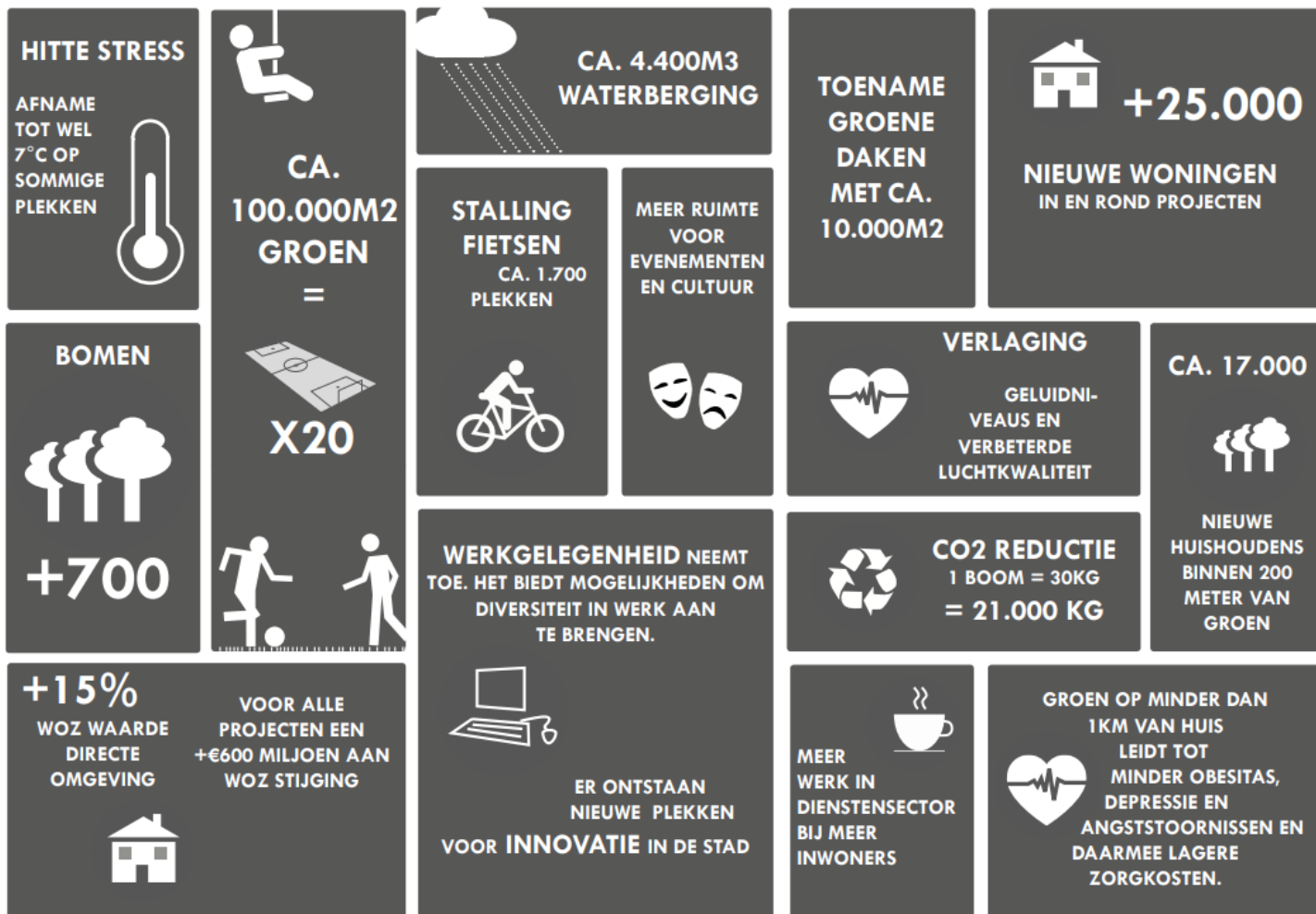
Effectindicatoren		2017	2018	2019	2020	2021	2022
Collegetarget 11: 20 ha groen erbij in 2022 t.o.v. 2018	Streefwaarde			+ 5 ha	+ 10 ha	+ 15 ha	+ 20 ha
	Realisatie			+ 8,9 ha			
% Tevredenheid van bezoekers stadsparken (rapportcijfer)	Streefwaarde		>7,4	>7,4	>7,4	>7,4	>7,4
	Realisatie	7,4	7,1	7,3			
% Tevredenheid bewoners over groen in de wijken/buurtten	Streefwaarde		>6,9	> 6,9	>6,9	>6,9	>6,9
	Realisatie	6,9	6,2	6,4			

5. Speerpunten Groen



Speerpunten Groen

BATENSHEET 7 STADSPROJECTEN



Speerpunten Groen

7 Stadsprojecten: Rijnhavenpark



Speerpunten Groen Rotterdam



Speerpunten Groen Rotterdam

Uitvoeringsagenda

1 Spoor 1 Snelle winst

Met het spoor van Snelle winst beogen we op een effectieve en efficiënte manier stappen te maken op het vlak van meer biodiversiteit. Dat doen we door kennis te delen, draagvlak te vergroten en biodiversiteit concreet en tastbaar te maken. We sluiten direct aan bij de lopende programma's en projecten.

Piketpaaltjes 2021-2022

- De 10 soorten van 010 in beeld (voorbeelden zijn de meervleermuis, egel en scholekster);
- Start 'Gesprek met de stad' over biodiversiteit in 2021;
- Biodiversiteit is begrijpelijk en toepasbaar;
- 5 'no-regret'-maatregelen om biodiversiteit praktisch te maken in de uitvoering;
- Biodiversiteit is onderdeel van de gemeentelijke subsidie klimaatadaptatie;
- Bij 14 groene en blauwe projecten stimuleren we expliciet de biodiversiteit. Voorbeelden zijn het groenblauwe dak op De Doelen, de inrichting van het openbaar gebied Feyenoord City, de gebiedsontwikkeling M4H en de visie Meerjarenbosplantsoen.

2 Spoor 2 Transitie

Het tweede spoor Transitie heeft tot doel om het toekomstbeeld van een biodiverse stad preciezer te maken. En daarmee ook nuancering aan te brengen in het hoe en wat ervoor nodig is om dat te bewerkstelligen onder de verschillende omstandigheden. Een eerste stap is dat er een duidelijk beeld van de biotopen wordt opgesteld en er een monitoringsysteem wordt ontwikkeld.

Piketpaaltjes 2021-2022

- Biotopen en doelsoorten Rotterdam in beeld;
- Nulmeting van de monitoring gereed;
- Eerste beeld van de stand van de Rotterdamse biodiversiteit;
- Monitoringsysteem voor 2021-2025 opgezet;
- Landschappelijke en stedenbouwkundige onderzoeken en transitievraagstukken zijn uitgevoerd en gepresenteerd op het Ecocity World Summit 2021 congres;
- Andere manieren om biodiversiteit te verwaarden verkend;
- Toekomstbeeld en transitiepaden benoemd.

3 Spoor 3 Borging

Het spoor van Borging is randvoorwaardelijk voor het maken van het verschil op de lange termijn en is er dan ook op gericht dat de lessen die we leren van het spoor van de snelle winst en vanuit de transitie worden geborgd binnen de gemeentelijke organisatie en in de samenwerking met onze partners.

Piketpaaltjes 2021-2022

- Criteria en tools voor biodiversiteit opgenomen in ontwerpprincipes en het beheer op korte en lange termijn;
- Kennisopbouw en -uitbreiding van de vuistregel Natuurinclusief Bouwen;
- 500 collega's voorgelicht over de opbrengsten van meer biodiversiteit en inzicht gegeven in hun bijdrage daarin;
- 30 goede voorbeelden ter inspiratie van biodiversiteit beheren, inrichten en ontwikkelen;
- Stadsecologen worden actief gevraagd als adviseur, zowel voor beheer-, inrichting- als ontwikkelopgaves;
- Er is een structurele samenwerking met partners in de stad.



6. Aandachtspunten data

1. Op verschillende niveaus
2. Data naar doelgroep en gebruik
3. Verzamelen geen doel op zich
4. BGG data vooral voor operationeel niveau
5. Open data helpen verbeteren



Bedankt

voor uw aandacht.

Aad van Leeuwen

Assetmanagement Groen

AJ.vanleeuwen@rotterdam.nl



**Gemeente
Rotterdam**